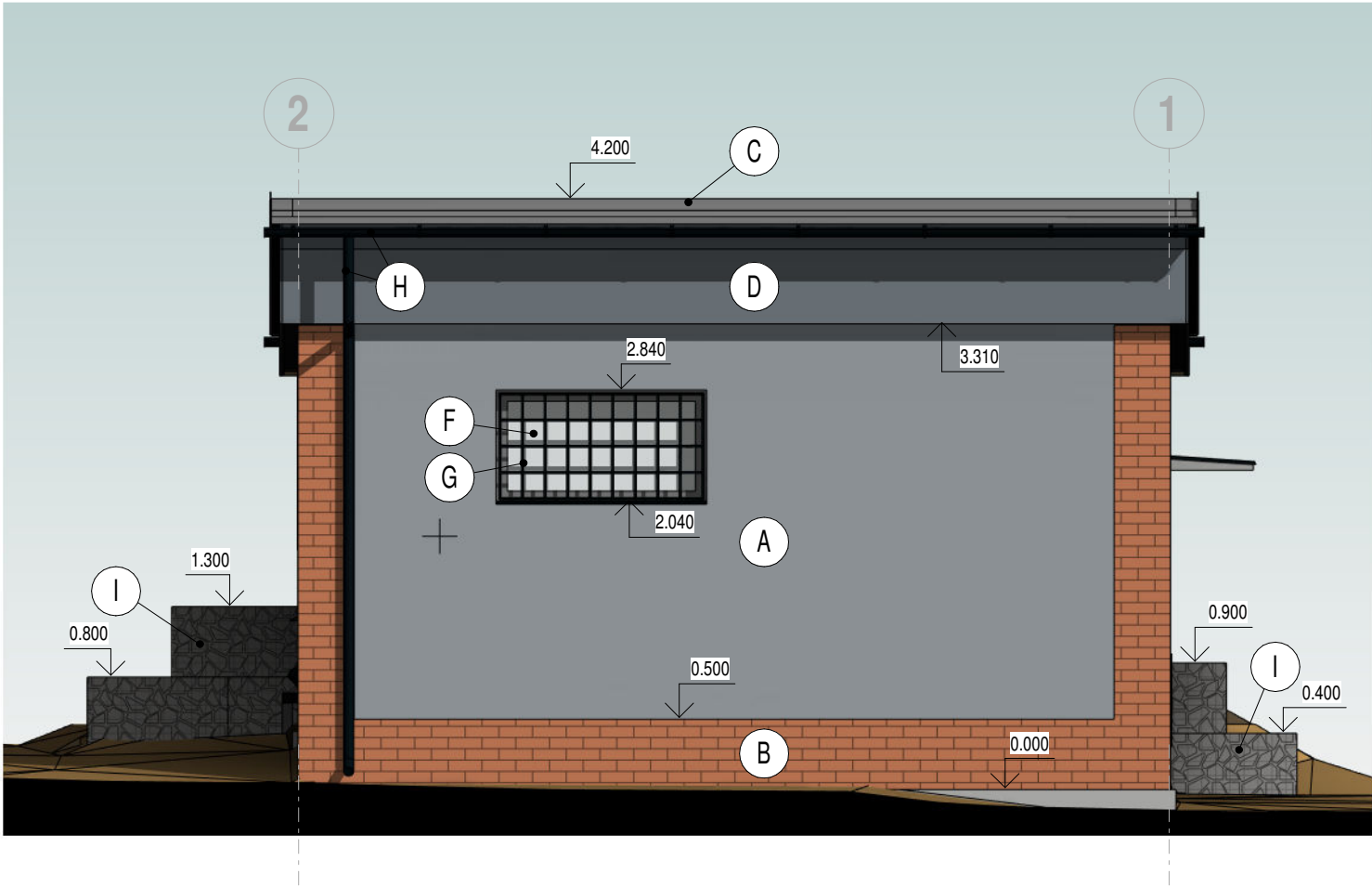


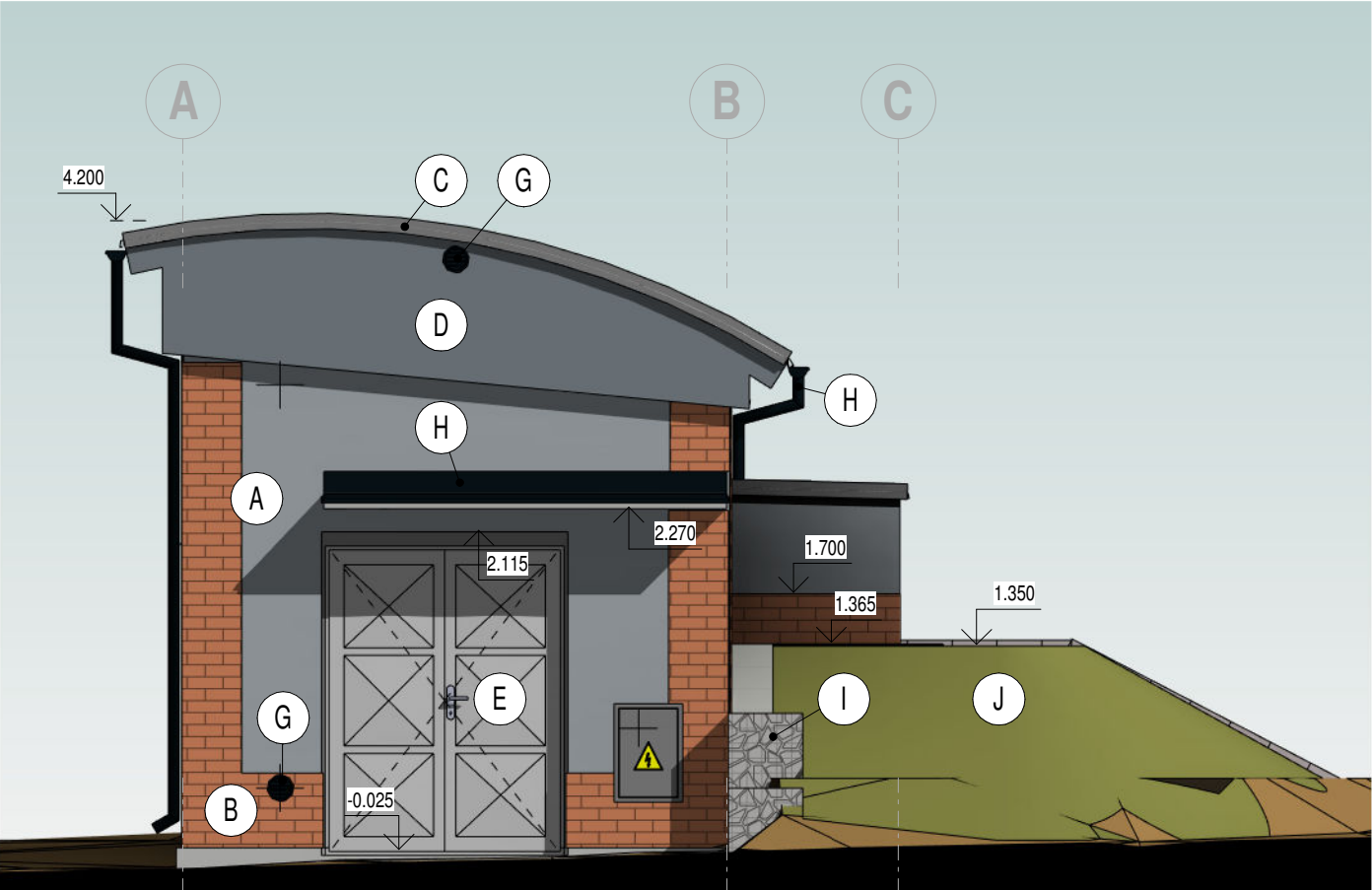
POHLED OD JIHOZÁPADU

1 : 50



POHLED OD JIHOVÝCHODU

1 : 50




LEGENDA POVRCHŮ

OZNAČENÍ	POPIS
(A)	FASÁDNÍ PROBARVENÁ SILIKONOVÁ OMÍTKA, JEMNOZRNNÁ - BARVA SVĚTLÉ ŠEDÁ
(B)	FASÁDNÍ OBKLADOVÉ LÍCOVÉ PÁSKY HLADKÉ FORMÁT 240 x 52 mm - V ČERVENÉM CIHELNÉM ODSTÍNU, SPÁROVACÍ HMOTA ŠEDÁ
(C)	STŘEŠNÍ KRYTINA Z PVC-P, VČETNĚ POPLASTOVANÝCH KLEMPÍŘSKÝCH PRVKŮ - BARVA ŠEDÁ
(D)	FASÁDNÍ PROBARVENÁ SILIKONOVÁ OMÍTKA, JEMNOZRNNÁ - BARVA TMAVĚ ŠEDÁ
(E)	VSTUPNÍ VRATA Z NEREZOVÉ OCELI
(F)	OKNO PLASTOVÉ - BARVA TMAVĚ ŠEDÁ
(G)	ZÁMEČNICKÉ VÝROBKY Z ŽÁROVĚ ZINKOVANÉ OCELI - NÁTĚR V BARVĚ ČERNÉ (OKENNÍ MŘÍŽ, VĚTRACÍ MŘÍŽKY, ...)
(H)	KLEMPÍŘSKÉ PRVKY Z OCELOVÉHO LAKOVANÉHO PLECHU - BARVA ČERNÁ
(I)	GABIONOVÉ KOŠE PLNĚNÉ KAMENIVEM - RUČNĚ SKLÁDANÝM, FRAKCE 63-125
(J)	ZATRAVNĚNÁ PLOCHA

KONEČNÁ PODOBA BAREVNÉHO ŘEŠENÍ VŠECH FASÁDNÍCH PRVKŮ BUDE ODSOUHLASENA A PŘÍPADNĚ UPRAVENA DLE PŘÁNÍ INVESTORA NA ZÁKLADĚ PŘEDLOŽENÝCH VZORKŮ KONKRÉTNÍCH POVRCHOVÝCH ÚPRAV.

SOUŘADNICOVÝ SYSTÉM S-JTSK, ±0,000 = 251,690 m n. m., BpV

0	-	-
Revize	Popis revize	Datum revize

		AQUA PROCON s.r.o. Projektová a inženýrská společnost Palackého tř. 12, 612 00 Brno tel.: +420 541 426 011, fax: +420 541 426 012 E-mail: info@aquaprocon.cz www.aquaprocon.cz	
<i>Vedoucí projektu</i>	Ing. Petr Baránek		
<i>Vedoucí dílčího projektu</i>			
<i>Zodpovědný projektant</i>	Ing. Jaroslav Jarolím		
<i>Vypracoval</i>	Jakub Marek		
<i>Kontroloval</i>	Ing. Jaroslav Jarolím		

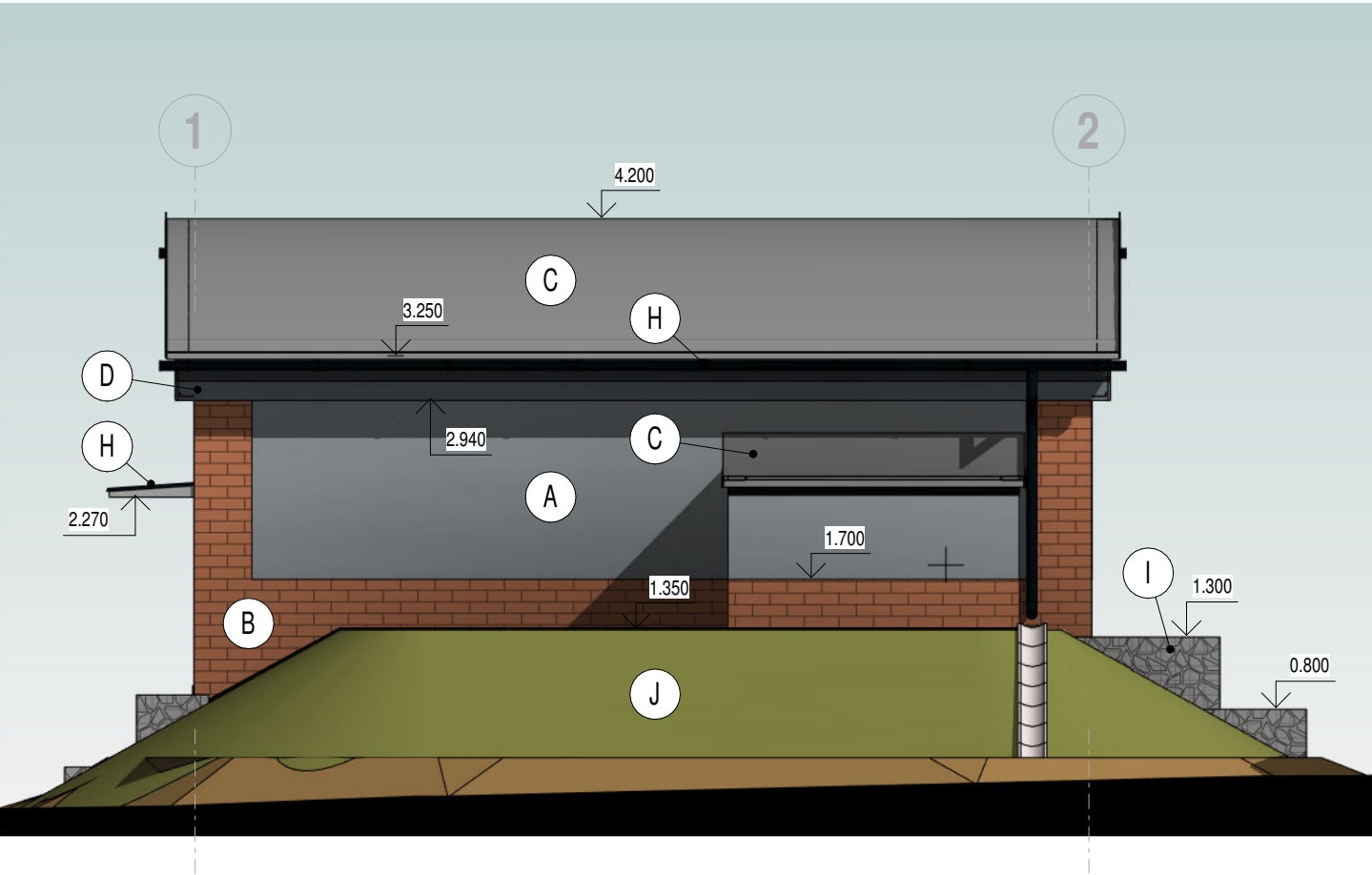
Investor	Statutární město Brno, Dominikánské nám. 196/1, 602 00 Brno		
Objednatel	Statutární město Brno, Dominikánské nám. 196/1, 602 00 Brno		

Formát	6 x A4	Měřítko	1:50	Stupeň	DSP,DPS	Datum	03/2022	Zakázkové číslo	1575421-16
--------	--------	---------	------	--------	---------	-------	---------	-----------------	------------

Projekt BRNO, ATS LIBUŠINO ÚDOLÍ - REKONSTRUKCE STAVEBNÍ ČÁSTI A TECHNOLOGIE			
D - Výkresová dokumentace D.1 - STAVEBNÍ ČÁST D.1.1 - SO 01 Objekt ATS			
Příloha	NOVÝ STAV - POHLEDY		Souprava
Číslo přílohy		D.1.1.8	Revize
			0

POHLED OD SEVEROVÝCHODU

1 : 50



POHLED OD SEVEROZÁPADU

1 : 50

